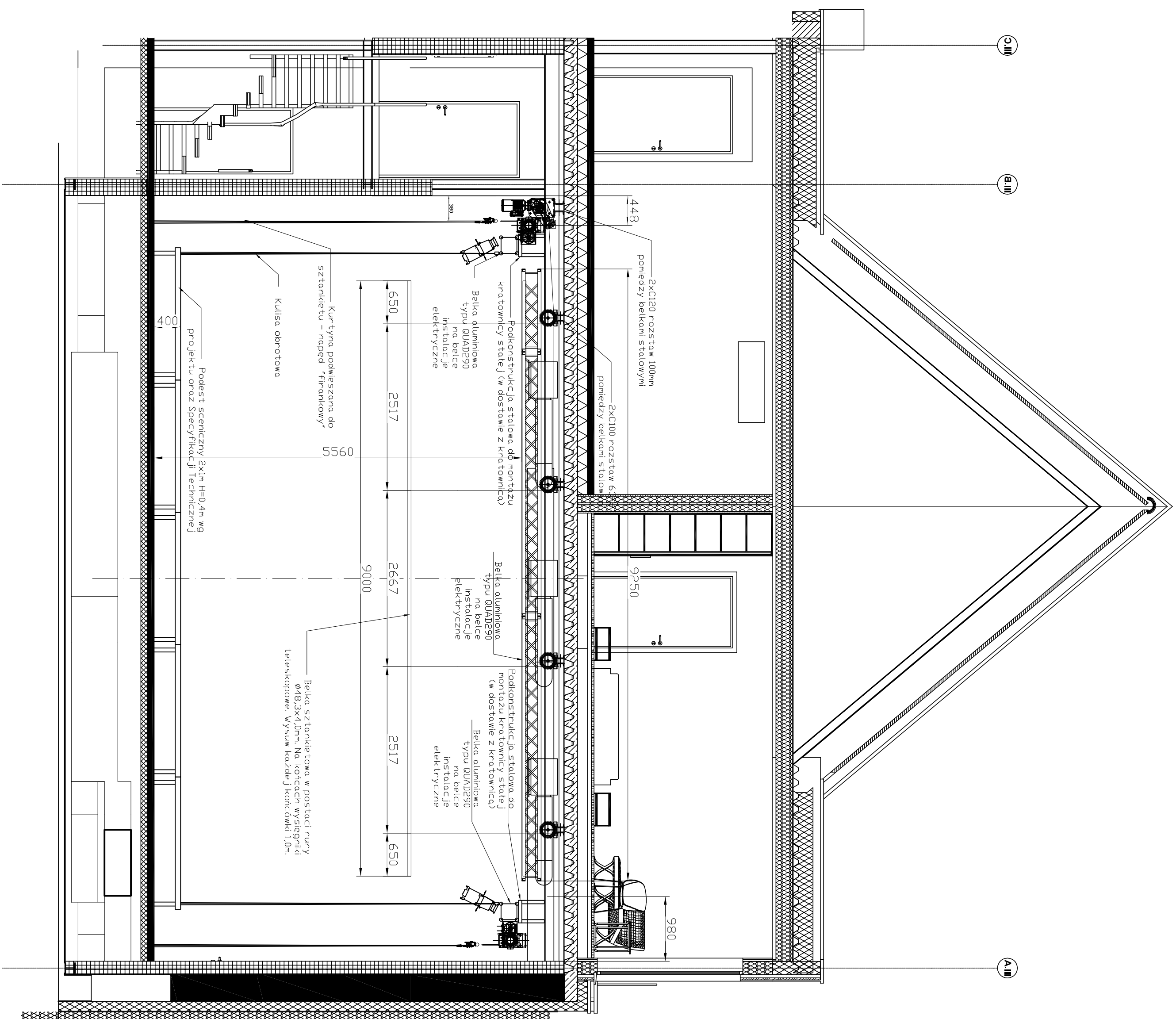
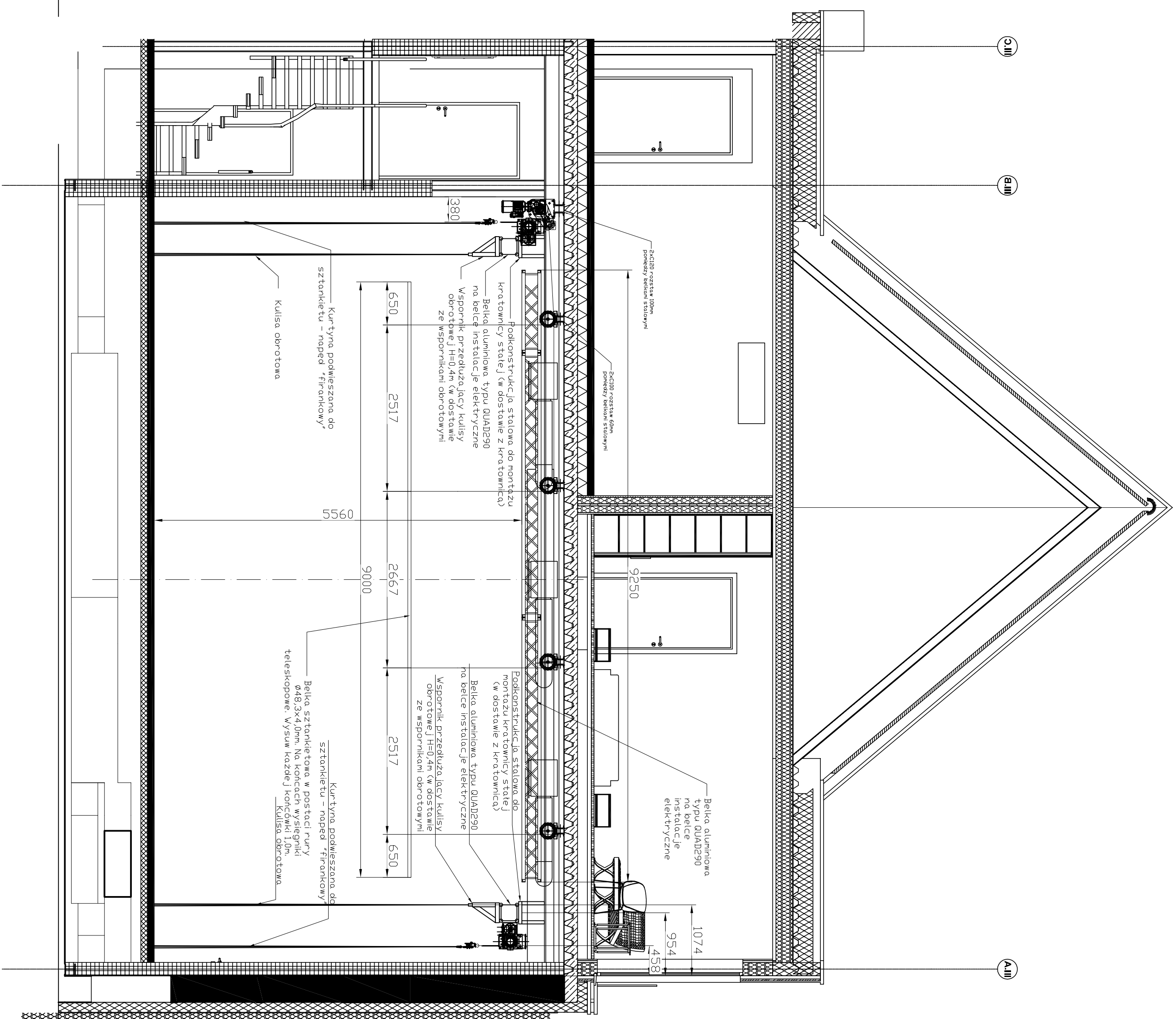


III.4-III.4 (okotowanie wraz z nowoprojektowanym systemem podestów)




III.4-III.4 (okotowanie bez nowoprojektowanego systemu podestów)



- Uwagi:
1. Wszystkie wymiary podano w mm.
 2. Wszystkie wymiary sprawdzić przed montażem na budowie i dopasować do istniejących warunków.
 3. Rysunek rozpatrywać łącznie z opisem.
 4. Po osiągnięciu skrajnego dolnego położenia na bębnie pozostawić min. 1,5 zwoja zapasowego liny.
 5. Wszystkie urządzenia wykonać zgodnie z Dyrektywą Maszynową.
 6. Wszystkie kotwy kotwić do ścian wg instrukcji producentów kotew (stosować elementy wyłączenie renomowanych firm (np. HILTI, FISCHER).
 7. Elementy złączone użyte do podwieszania konstrukcji nośnej powinny być min. klasy 8.
 8. Elementy wciągarek oraz kół przewojowych mocować w sposób nie wymagający wykonywania otworów w podkonstrukcji stalowej.
 9. Nie spawać elementów nośnych do podkonstrukcji stalowej podczas budowy.



		AUTORSKA PRACOWNIA ARCHITEKTONICZNA - JACEK BULAT	
		50-113 Łódź ul. Szara 1 jacekbulat@gmail.com	
		PRZEBUDOWA I ROZSZYBOWANIE EUROPIKÓW	
INWESTYCJA	TEATRUL PRZEBUDOWA W GDANSKU		
ADRES INWESTYCJI UL. ŚWIĘTEGO DUCHA 2, 80-434 GDANSK			
CZĘŚĆ 3.2 Druga część dokumentacji projektowej -			
DOKUMENTACJA "Budynki Szary Marlinia wraz z Szarym Anieł" -			
BRANŻA 88 Projekt techniczny szatniarni dla Szary Marlinia			
LOKALIZACJA ul. ŚWIĘTEGO DUCHA 2, 80-434 GDANSK			
KONTAKT 02-69-256-256, 257, 25811, 25813, 25815, 25816, 25818			
INWESTOR	TEATR WBYRZEŻE 80-434 GDANSK, UL. ŚWIĘTEGO DUCHA 2		
ZESPÓŁ PROJEKTOWY:			
GL. PROJEKTANT	mgr inż. arch. JACEK BULAT	upr. 47/85/PW	
PROJEKTANT	mgr inż. MATEUSZ PALGAŃ		
SPRAWOZDAWCY			
BRANŻA	TECHNOLOGIA SCENICZNA	STADIUM	
DATA	WZWEŚCIEŃ 2015	SKALA	1:50
PROJEKT WYKONAWCZY			
TYTUŁ NIS	Technologia sceny - meblowania scenizacji cz. 5 -		
okładowanie oraz podłogi sceniczne przełojne			
BRANŻA	CZĘŚĆ	STADIUM	
		NR NIS	
TSCEN	IV	PW	TT-1445-002-05
			ANALIZ
			REWIZJA
			00